

# LA CITTÀ DEL FUTURO

RICERCA DI OPINIONE PUBBLICA



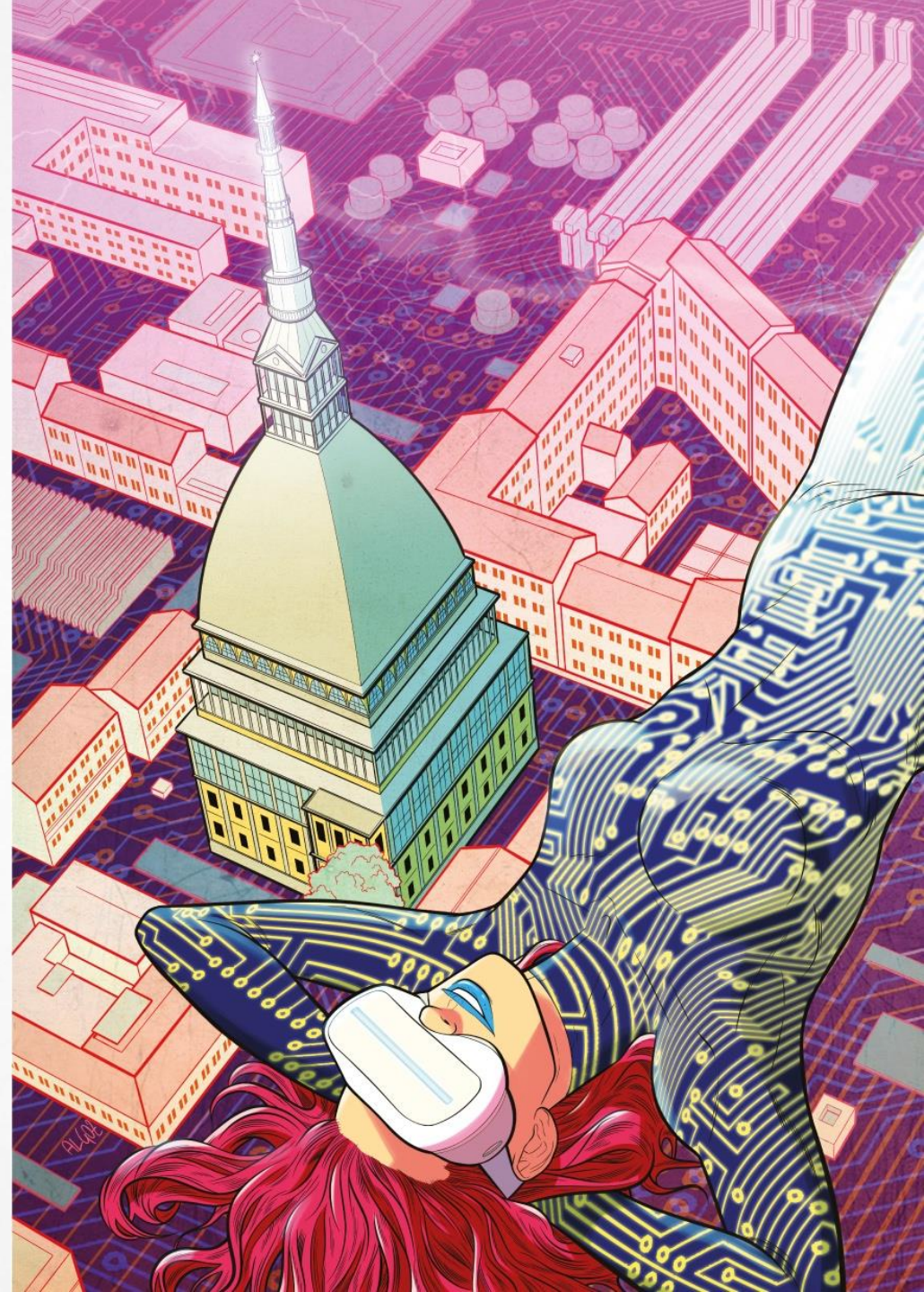
OTTOBRE 2024

Istituto Piepoli S.p.A.

20129 Milano Via Benvenuto Cellini, 2/A t. +39 02 5412 3098 f. +39 02 5455 493

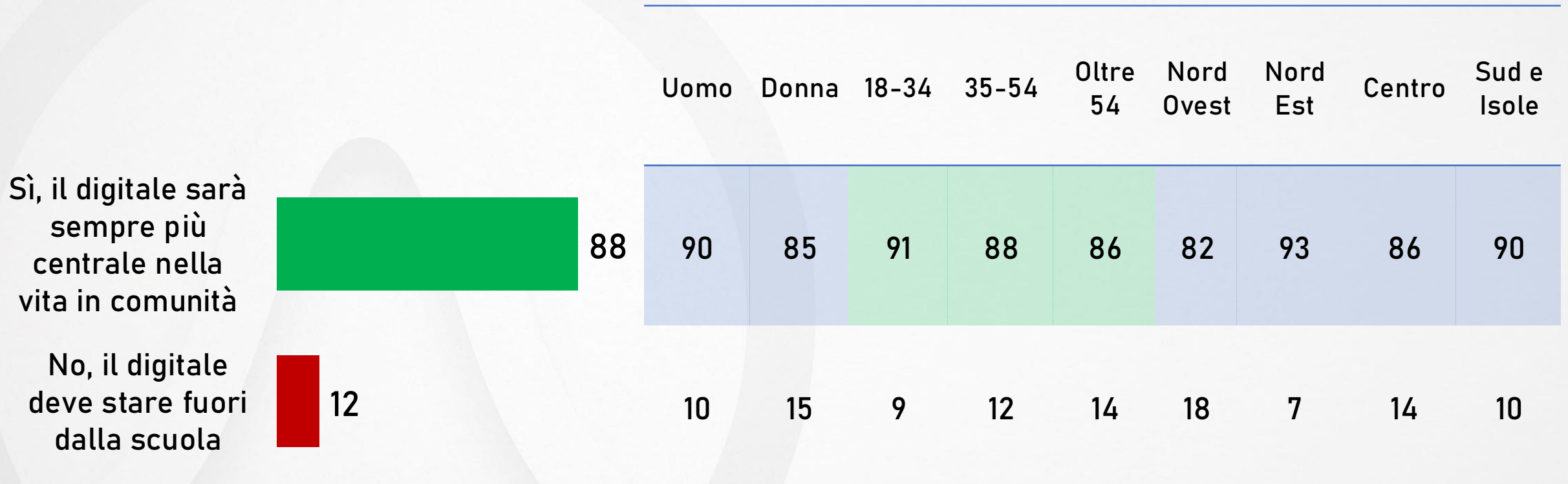
00186 Roma Via di Ripetta, 39 t. +39 06 3211 0003 f. +39 06 3600 0917

[www.istitutopiepoli.it](http://www.istitutopiepoli.it) [istituto@istitutopiepoli.it](mailto:istituto@istitutopiepoli.it) P.IVA: 03779980964 REA 1701566



# 9 ITALIANI SU 10 VOGLIONO IL DIGITALE COME MATERIA SCOLASTICA

Secondo lei, la scuola deve educare i giovani all'uso consapevole del digitale (social network, intelligenza artificiale, ecc.) prevedendo che sia materia scolastica?



Valori %

Valori %

Base: TOTALE CAMPIONE

Sondaggio realizzato da Istituto Piepoli s.r.l.. L'indagine è stata condotta con tecnica mista CATI/CAMI/CAWI su un campione di 500 individui maggiorenni residenti in Italia stratificato per genere, età, GRG e ampiezza centri. L'indagine è stata realizzata dal 9 al 10 Settembre 2025.

Il documento informativo completo del sondaggio sarà disponibile su [www.sondaggipoliticoelettorali.it](http://www.sondaggipoliticoelettorali.it)

# DA QUANDO C'È IL DIGITALE PIÙ RELAZIONI CON I CONCITTADINI

Da quando c'è il digitale lei ritiene di avere...?

## SALDO +5

Più relazioni con la mia città e i miei concittadini



Le stesse relazioni



Meno relazioni con la mia città e i miei concittadini



Non so 7

	Uomo	Donna	18-34	35-54	Oltre 54	Nord Ovest	Nord Est	Centro	Sud e Isole
Più relazioni con la mia città e i miei concittadini	31	23	33	26	23	16	19	34	35
Le stesse relazioni	47	42	44	40	48	51	53	39	37
Meno relazioni con la mia città e i miei concittadini	17	27	20	26	21	24	21	22	22
Non so	5	9	3	8	9	10	8	5	6

Valori %

Valori %

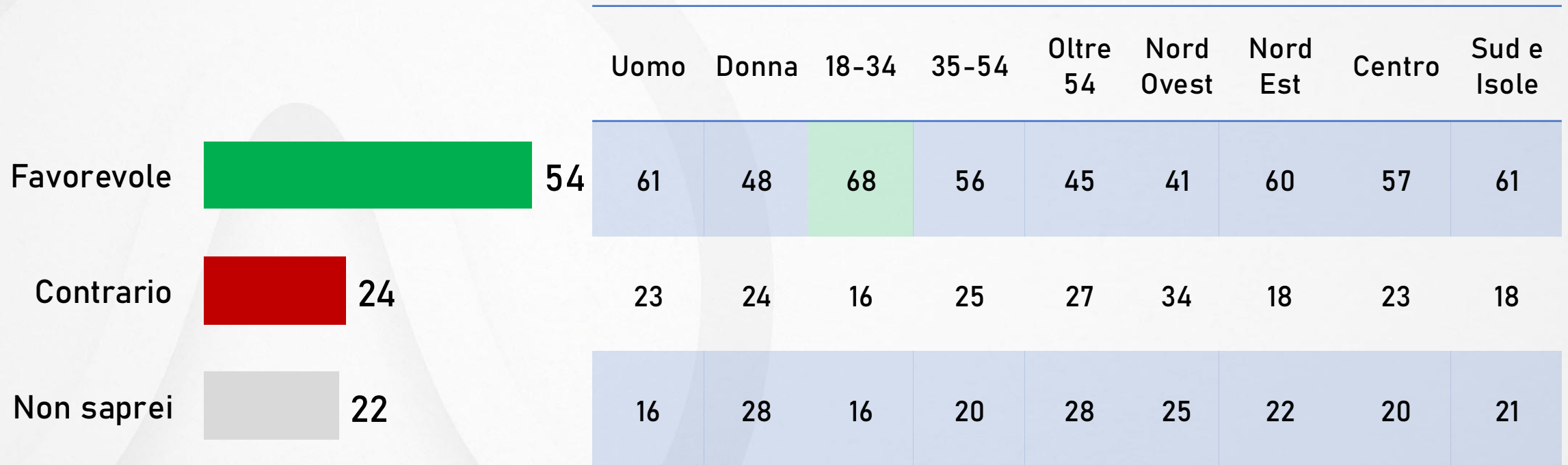
Base: TOTALE CAMPIONE

Sondaggio realizzato da Istituto Piepoli s.r.l.. L'indagine è stata condotta con tecnica mista CATI/CAMI/CAWI su un campione di 500 individui maggiorenni residenti in Italia stratificato per genere, età, GRG e ampiezza centri. L'indagine è stata realizzata dal 9 al 10 Settembre 2025.

Il documento informativo completo del sondaggio sarà disponibile su [www.sondaggipoliticoelettorali.it](http://www.sondaggipoliticoelettorali.it)

# AI NELLA PA: MAGGIORANZA FAVOREVOLE

Lei sarebbe favorevole o contrario all'uso dell'intelligenza artificiale nella Pubblica Amministrazione per rendere i servizi più efficienti?



Valori %

Valori %

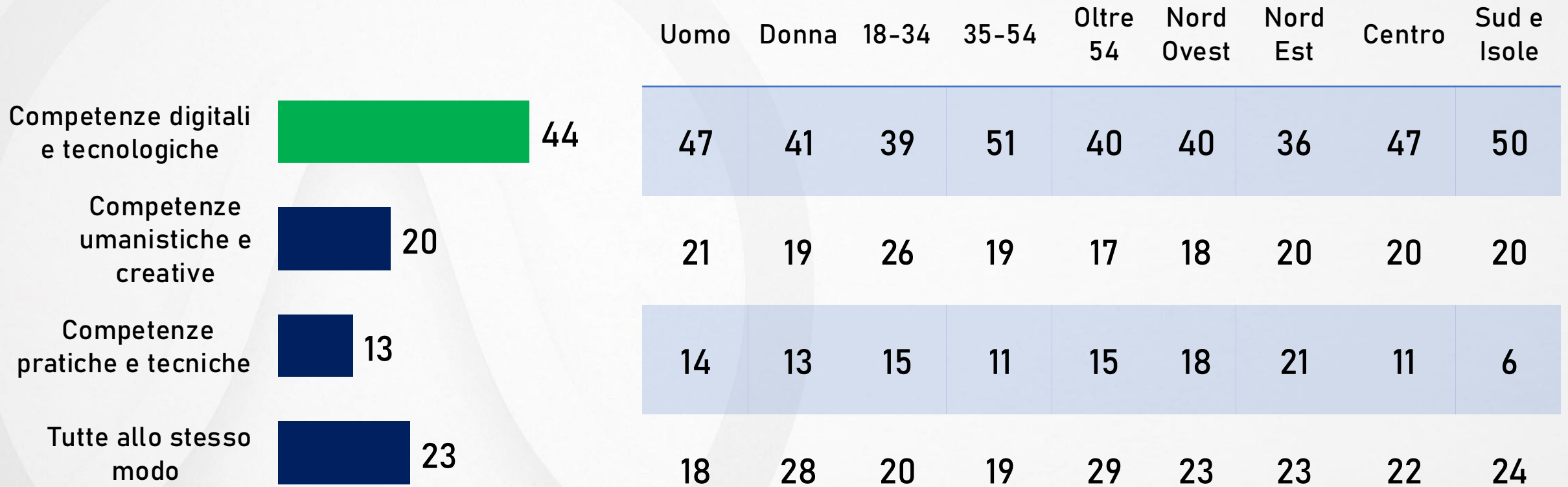
Base: TOTALE CAMPIONE

Sondaggio realizzato da Istituto Piepoli s.r.l.. L'indagine è stata condotta con tecnica mista CATI/CAMI/CAWI su un campione di 500 individui maggiorenni residenti in Italia stratificato per genere, età, GRG e ampiezza centri. L'indagine è stata realizzata dal 9 al 10 Settembre 2025.

Il documento informativo completo del sondaggio sarà disponibile su [www.sondaggipoliticoelettorali.it](http://www.sondaggipoliticoelettorali.it)

# LE COMPETENZE DEL FUTURO: PREVALGONO QUELLE DIGITALI

Secondo lei, quali competenze saranno più importanti per i giovani nei prossimi dieci anni?



Valori %

Valori %

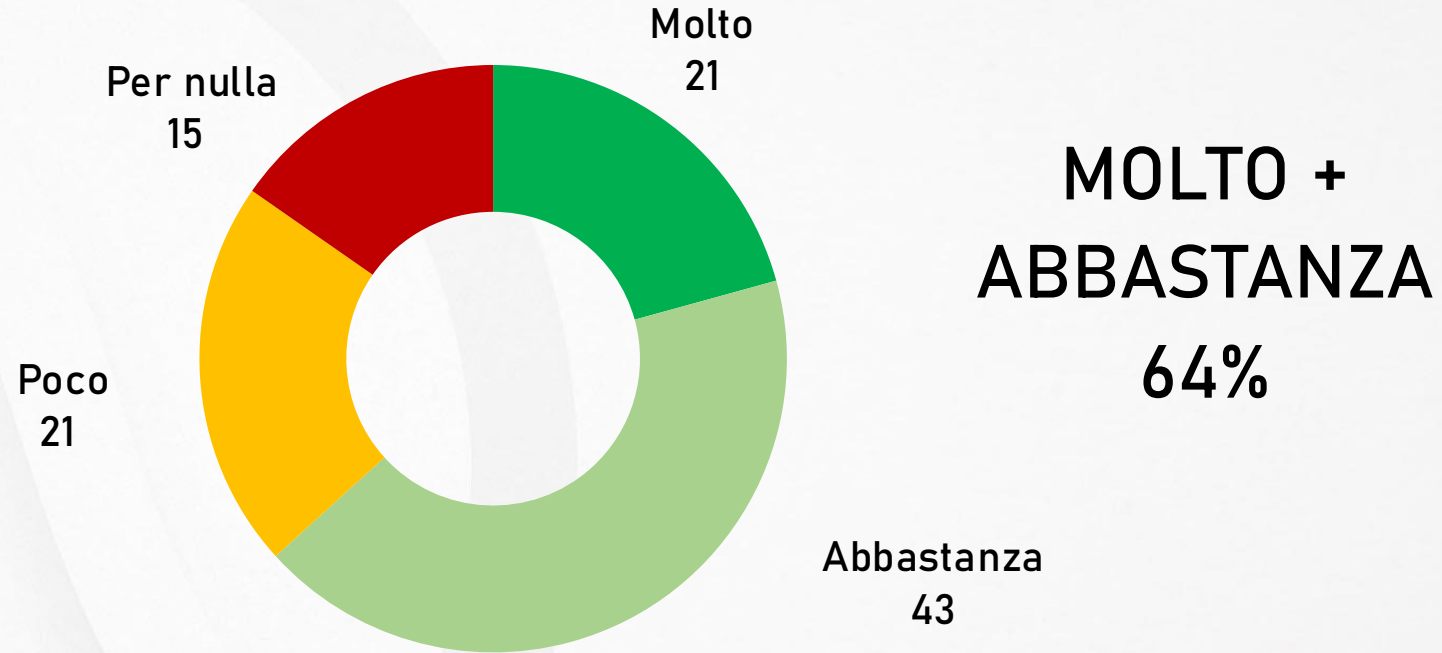
Base: TOTALE CAMPIONE

Sondaggio realizzato da Istituto Piepoli s.r.l.. L'indagine è stata condotta con tecnica mista CATI/CAMI/CAWI su un campione di 500 individui maggiorenni residenti in Italia stratificato per genere, età, GRG e ampiezza centri. L'indagine è stata realizzata dal 9 al 10 Settembre 2025.

Il documento informativo completo del sondaggio sarà disponibile su [www.sondaggipoliticoelettorali.it](http://www.sondaggipoliticoelettorali.it)

# CON LE APP PIÙ PROPENSIONE A FARE SPORT IN CITTÀ

Secondo lei, strumenti digitali come app per prenotare impianti sportivi della sua città, piattaforme per organizzare attività di gruppo con i suoi concittadini o sensori per monitorare l'attività fisica la spingerebbero a praticare più sport?



Valori %

	Uomo	Donna	18-34	35-54	Oltre 54	Nord Ovest	Nord Est	Centro	Sud e Isole
<b>MOLTO+ABBASTANZA</b>	69	58	82	70	47	58	55	63	73

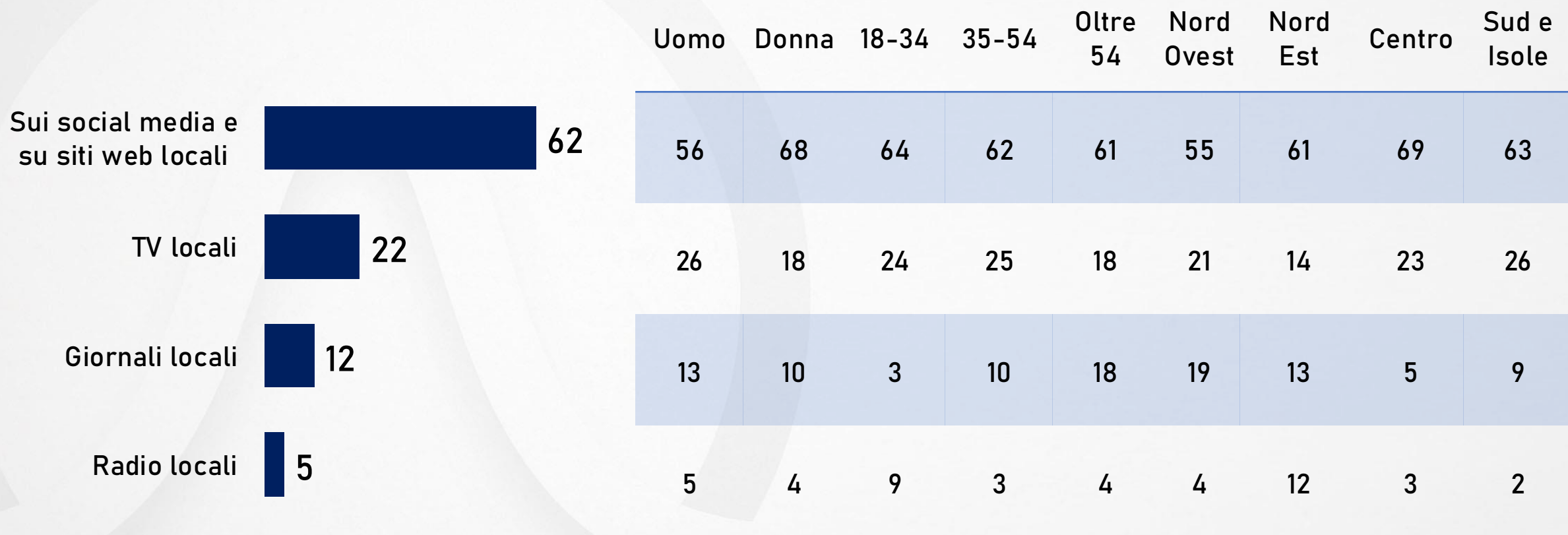
Base: TOTALE CAMPIONE

Sondaggio realizzato da Istituto Piepoli s.r.l.. L'indagine è stata condotta con tecnica mista CATI/CAMI/CAWI su un campione di 500 individui maggiorenni residenti in Italia stratificato per genere, età, GRG e ampiezza centri. L'indagine è stata realizzata dal 9 al 10 Settembre 2025.

Il documento informativo completo del sondaggio sarà disponibile su [www.sondaggipoliticoelettorali.it](http://www.sondaggipoliticoelettorali.it)

# FONTI DI INFORMAZIONI SULLA CITTÀ: SOCIAL E WEB SUPERANO MEDIA LOCALI

Dove si informa principalmente quando cerca informazioni su servizi, novità e problemi della sua città?



Valori %

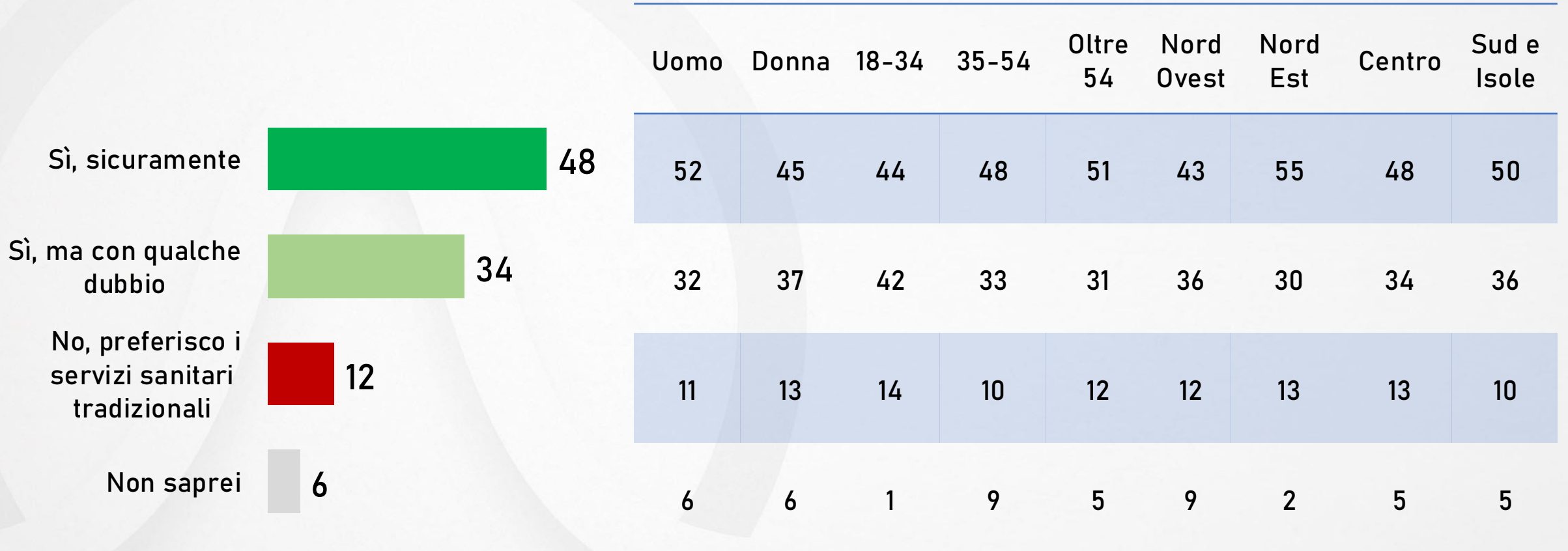
Valori %

Base: TOTALE CAMPIONE

Sondaggio realizzato da Istituto Piepoli s.r.l.. L'indagine è stata condotta con tecnica mista CATI/CAMI/CAWI su un campione di 500 individui maggiorenni residenti in Italia stratificato per genere, età, GRG e ampiezza centri. L'indagine è stata realizzata dal 9 al 10 Settembre 2025. Il documento informativo completo del sondaggio sarà disponibile su [www.sondaggiopoliticoelettorali.it](http://www.sondaggiopoliticoelettorali.it)

# 9 ITALIANI SU 10 VOGLIONO SERVIZI SANITARI DIGITALI

Sarebbe disposto a utilizzare servizi sanitari digitali (prenotazioni online, telemedicina, cartelle cliniche digitali) per avere cure più rapide e vicine?



Valori %

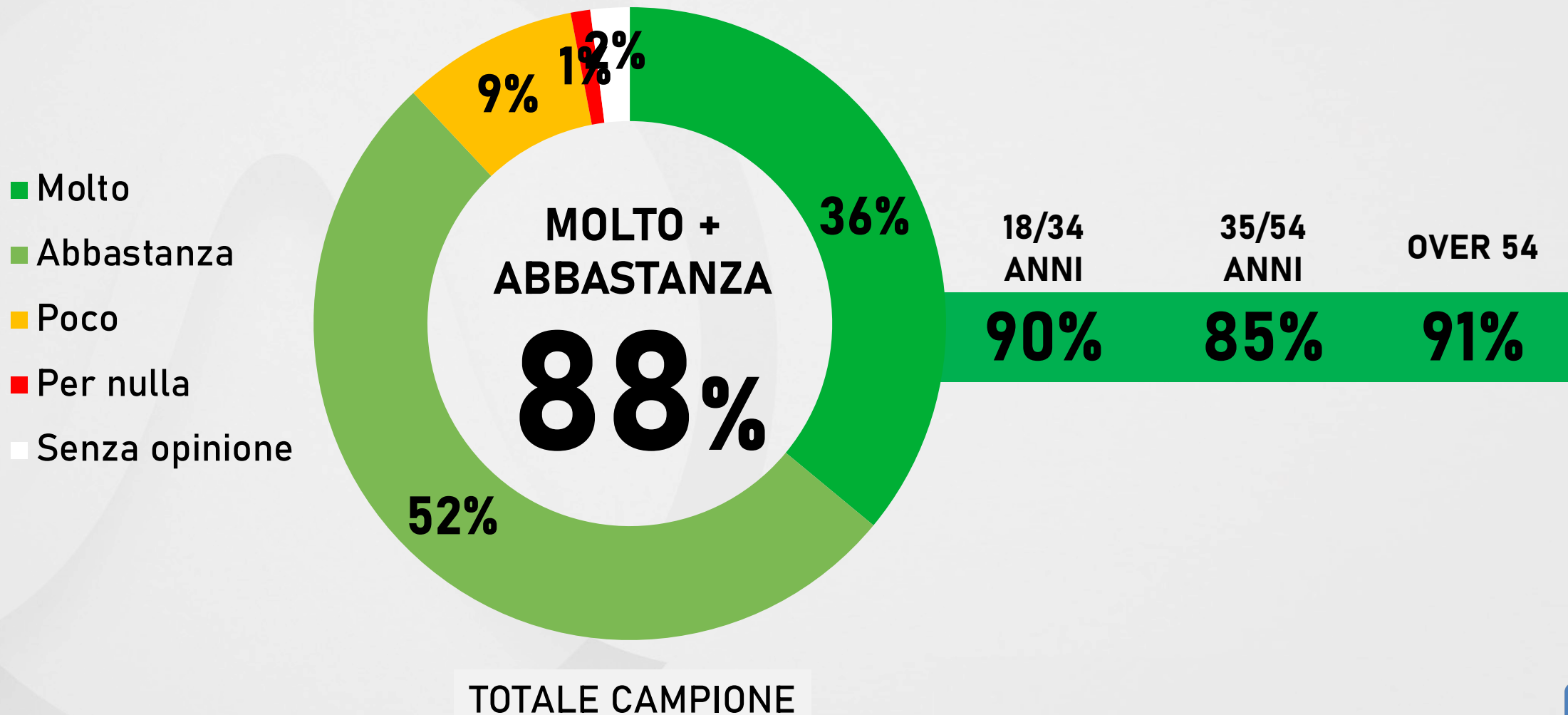
Valori %

Base: TOTALE CAMPIONE

Sondaggio realizzato da Istituto Piepoli s.r.l.. L'indagine è stata condotta con tecnica mista CATI/CAMI/CAWI su un campione di 500 individui maggiorenni residenti in Italia stratificato per genere, età, GRG e ampiezza centri. L'indagine è stata realizzata dal 9 al 10 Settembre 2025.

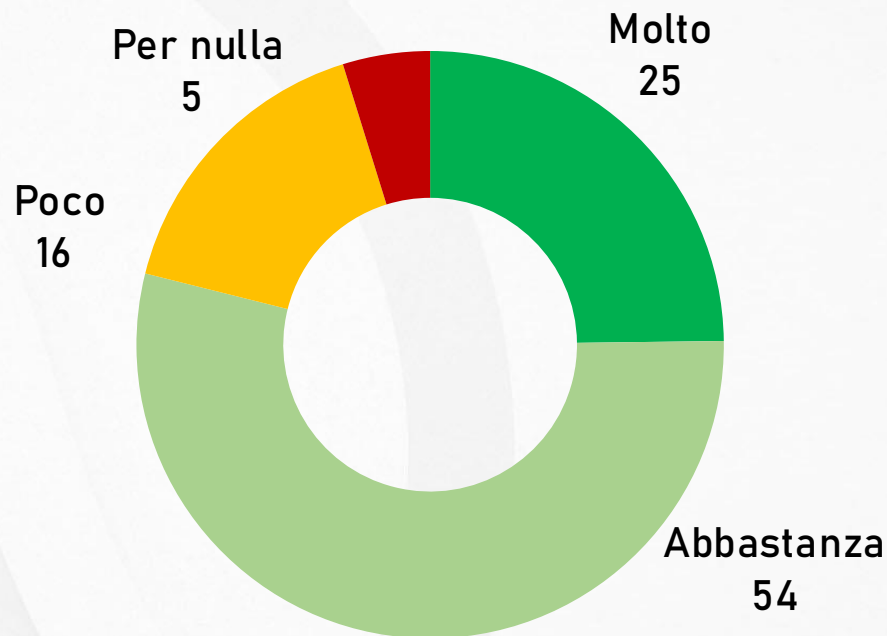
Il documento informativo completo del sondaggio sarà disponibile su [www.sondaggipoliticoelettorali.it](http://www.sondaggipoliticoelettorali.it)

# 9 ITALIANI SU 10 CREDONO NELL'IMPATTO DELLA RICERCA SCIENTIFICA IN SANITÀ



# 8 ITALIANI SU 10 PREMIEREBBERO UN SINDACO ATTENTO AL DIGITALE

Se il Sindaco della sua città mettesse al centro della sua amministrazione innovazione e digitalizzazione, quanto sarebbe soddisfatto di questa scelta?



**MOLTO +  
ABBASTANZA  
79%**

Valori %

	Uomo	Donna	18-34	35-54	Oltre 54	Nord Ovest	Nord Est	Centro	Sud e Isole
<b>MOLTO+ABBASTANZA</b>	<b>82</b>	<b>76</b>	<b>85</b>	<b>78</b>	<b>76</b>	<b>69</b>	<b>78</b>	<b>83</b>	<b>85</b>

Base: TOTALE CAMPIONE

Sondaggio realizzato da Istituto Piepoli s.r.l.. L'indagine è stata condotta con tecnica mista CATI/CAMI/CAWI su un campione di 500 individui maggiorenni residenti in Italia stratificato per genere, età, GRG e ampiezza centri. L'indagine è stata realizzata dal 9 al 10 Settembre 2025.

Il documento informativo completo del sondaggio sarà disponibile su [www.sondaggipoliticoelettorali.it](http://www.sondaggipoliticoelettorali.it)